

## ANEXO 2



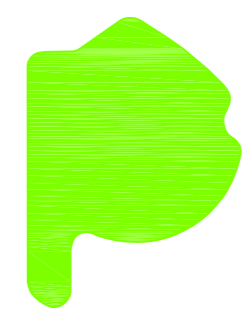
**Buenos Aires**  
Provincia

### CORREDORES HABILITADOS PARA CIRCULACIÓN DE BITRENES CON LONGITUD DE 22,40m a 25,50m



dic-18

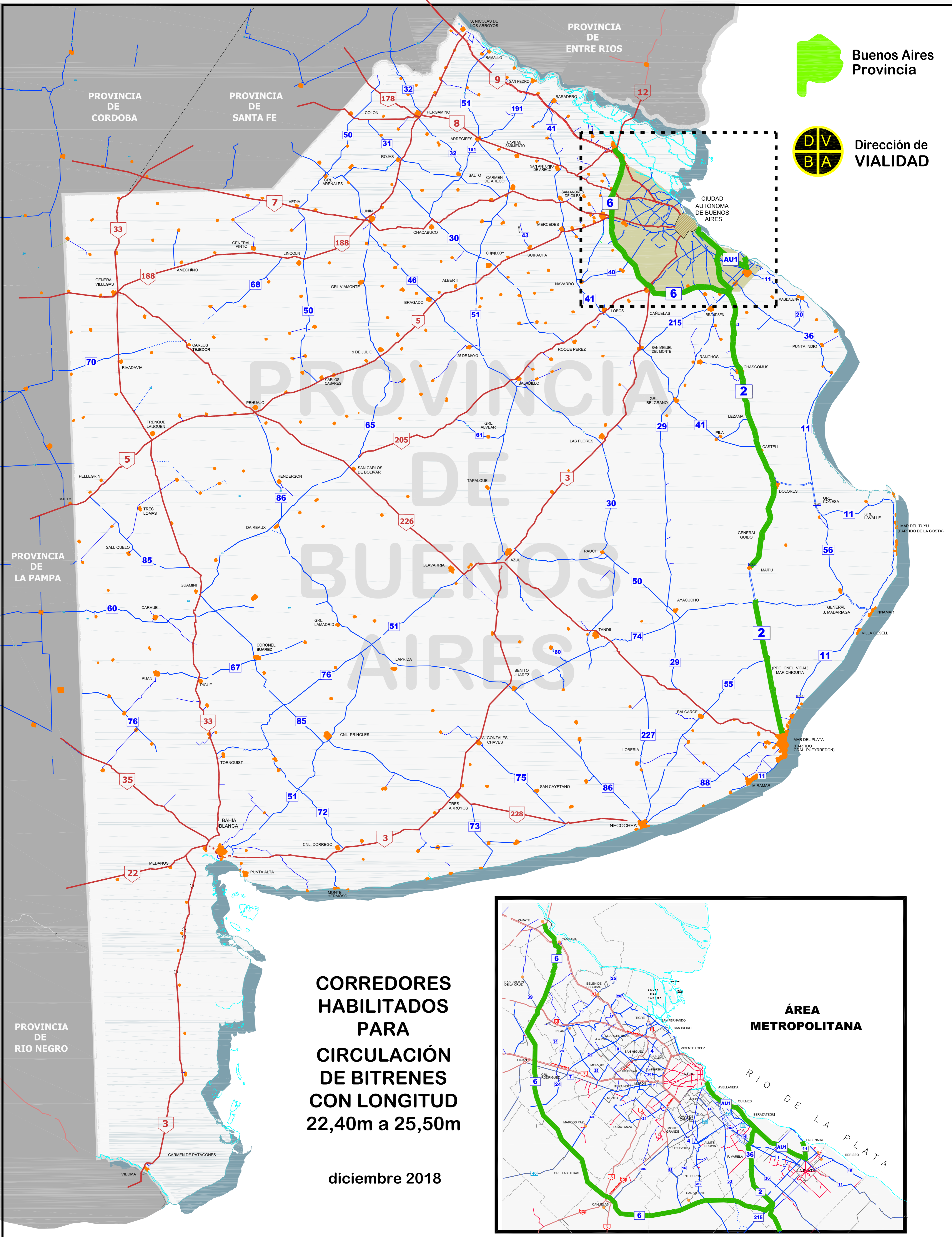
Ruta	Identificación	Eventos en límites de tramos		Prog. Inicial	Prog. Final	Long. Tramo (Km)
		Inicio	Fin			
AU 1	AU. RICARDO BALBÍN Bs. As. - La Plata	Empalme AU 25 de Mayo (C.A.B.A.)	R.P. N° 11 (La Plata)	3,000	52,650	49,65
AU 1	AU. RICARDO BALBÍN Ramal Gutierrez	Distribuidor Hudson	Distribuidor Gutierrez (Rotonda Alpargatas)	31,061	39,820	8,759
2	AUTOVÍA 2	Empalme R.P. N° 36 (Pje. El Pato)	Maipú	40,210	238,050	197,84
2	AUTOVÍA 2	R.P. N° 74 (Las Armas)	Av. Constitución (Mar del Plata)	263,180	400,000	136,82
6	AUTOVÍA 6	R.P. N° 215 (La Plata)	R.P. N° 12 (Zárate)	30,500	208,942	178,442
11	RUTA PROV. 11	R.P. N° 15 (Punta Lara)	AU 1 R. Balbín (La Plata - Bs. As.)	6,004	13,504	7,5
36	RUTA PROV. 36	Distribuidor Gutierrez (Rotonda Alpargatas)	Empalme Autovía 2 (Pje. El Pato)	34,000	40,210	6,210
215	RUTA PROV. 215	R.P. N° 2 (Distrib. Echeverry)	R.P. N° 6	28,156	30,486	2,33



Buenos Aires  
Provincia



Dirección de  
VIALIDAD



**CORREDORES  
HABILITADOS  
PARA  
CIRCULACIÓN  
DE BITRENES  
CON LONGITUD  
22,40m a 25,50m**

diciembre 2018

**ÁREA  
METROPOLITANA**



G O B I E R N O D E L A P R O V I N C I A D E B U E N O S A I R E S

**Hoja Adicional de Firmas**  
**Informe gráfico**

**Número:**

**Referencia:** Anexo 2: Listado de corredores habilitados para circulación de bitrenes long 22,40 m a 25,50 m

---

El documento fue importado por el sistema GEDO con un total de 2 pagina/s.